



SEBAT - ENR

Etudes thermiques / Energies nouvelles



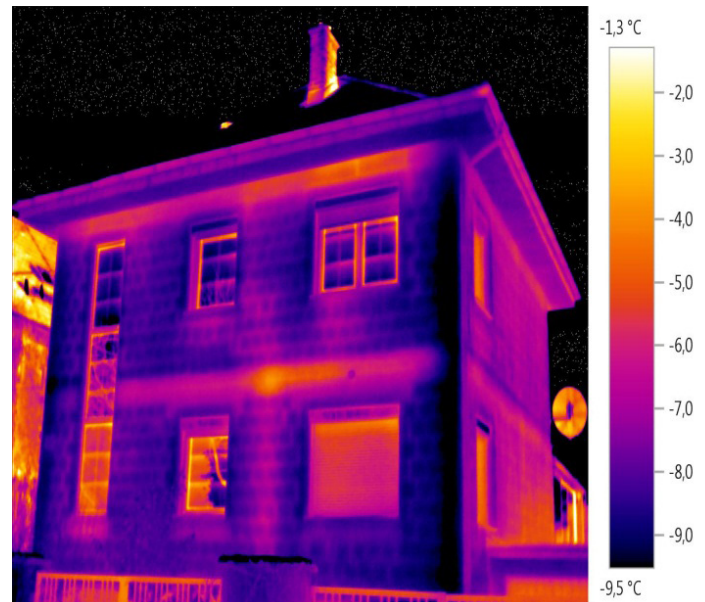
L'analyse thermographique de votre maison !

Phase 1

- L'accès à la thermographie pour l'ensemble des corporations du bâtiment et des particuliers permet une meilleure approche des travaux d'isolation à réaliser dans le cadre d'une habitation existante.
- Ce procédé vous aide à visualiser et à détecter, avec le thermicien, les zones de votre habitation les plus défavorables en terme d'isolation.
- Il vous sera remis un rapport accompagné des photos représentant les murs, planchers, combles, portes et châssis de fenêtres à traiter pour une plus grande efficacité énergétique.

Phase 2

- Une étude thermique complémentaire vous sera proposée dans le cadre de vos travaux d'isolation et de vos choix énergétiques avec le descriptif technique et quantitatif des solutions vouées à l'amélioration de votre habitat.
- Ce travail se fera en étroite collaboration avec les entreprises qualifiées du bâtiment de notre région.





LA THERMOGRAPHIE

pour une plus grande efficacité énergétique et un gain d'argent !

Identification

- Visualiser les pertes d'énergies
- Identifier les problèmes d'isolation (mauvaise isolation, épaisseur insuffisante, mise en œuvre incorrecte : combles, rampants, murs, planchers, châssis de fenêtres et portes)
- Identifier les ponts thermiques
- Déterminer précisément les travaux à réaliser
- Détecter les fuites de chauffage par le sol



Visualisation des pertes d'énergies

Je vous invite à prendre contact avec la société SEBAT-ENR pour un devis concernant la réalisation d'une analyse thermographique de votre maison ainsi que d'une étude thermique pour votre projet de rénovation.



SEBAT - ENR

Etudes thermiques / Energies nouvelles

Franck Bouilloux : 26, rue de l'aqueduc - 30900 Nîmes
Tél. : 04 66 29 10 74 / Port. : 06 78 62 86 60 / Mail : franck.bouilloux30@orange.fr
www.sebat-enr.fr